


# Kinder Speiseplan 02.03. – 08.03.25 KW 10

Name:

Tour:

	Montag	Dienstag	Mittwoch	Donnerstag	Freitag
Menü 01	<b>Seeluft Menü</b> Seehecht aus dem Dampf, mit Senfsoße, Petersilienkartoffeln und Möhrensalat 	<b>Goldschürfer Teller</b> Hähnchennuggets mit Möhregemüse in Rahm und Kartoffelpüree 	<b>Falscher Hase</b> Rinderhackbraten Bratensoße Bohnen Kartoffeln 	<b>Kraftpaket</b> Ragout vom Schwein (Champignons, Zwiebeln) Kaisergemüse und Kartoffeln 	<b>Garfields Leibspeise</b> Weißkohl- Hack- Lasagne Tomaten, Gouda Tomatensalat 
	4, 7, 9, 10	1, 3, 7, 9	1, 3, 7, 9, 10, C	7, 9, C	1, 3, 6, 7
	Anzahl:	Anzahl:	Anzahl:	Anzahl:	Anzahl:
Menü 02	<b>Orient Express</b> Mildes Chili sin Carne con Bulgur (Paprika, Tomaten Mais, Kidneybohnen, Bulgur) 	<b>Tomaten Mark</b> Kartoffelnocchi mit Paprika, Champignons und Erbsen, in Tomatensoße 	<b>Schmackofatz</b> Cremiger Vanille- Milchreis Kirsch- Soße 	<b>Eieiei</b> Senf Ei mit Kartoffeln, dazu Gurkensalat 	<b>Bunter Frühling</b> Vegetarisches Gemüse- Kartoffel- Gulasch (Kartoffel, Kohlrabi Tomaten, grüne Bohnen) 
	1, 9	1, 3, 9	7	3, 7, 9, 10	7, 9
	Anzahl:	Anzahl:	Anzahl:	Anzahl:	Anzahl:
Dessert	<b>Schwarzwälder- Kirsch- Joghurt</b> 	<b>Himbeerjoghurt</b> 	<b>Schokoladen Pudding mit Sahne</b> 	<b>Alabama Creme</b> (Quark, Nüsse, Schokosplitter) 	<b>Apfel „Elstar“</b> 
	6, 7	7	7	1, 5, 7, 8	
	Anzahl:	Anzahl:	Anzahl:	Anzahl:	Anzahl:

Alternativgericht diese Woche: Nudeln mit Bolognese Soße 1,9 

Anzahl:	Anzahl:	Anzahl:	Anzahl:	Anzahl:
---------	---------	---------	---------	---------

Menüs die sich in einen 6 Wochen Rhythmus an den Empfehlungen der DGE (Deutsche Gesellschaft für Ernährung e.V.) orientieren.

 vegetarisch  Fisch  Geflügel  Schwein  Rind



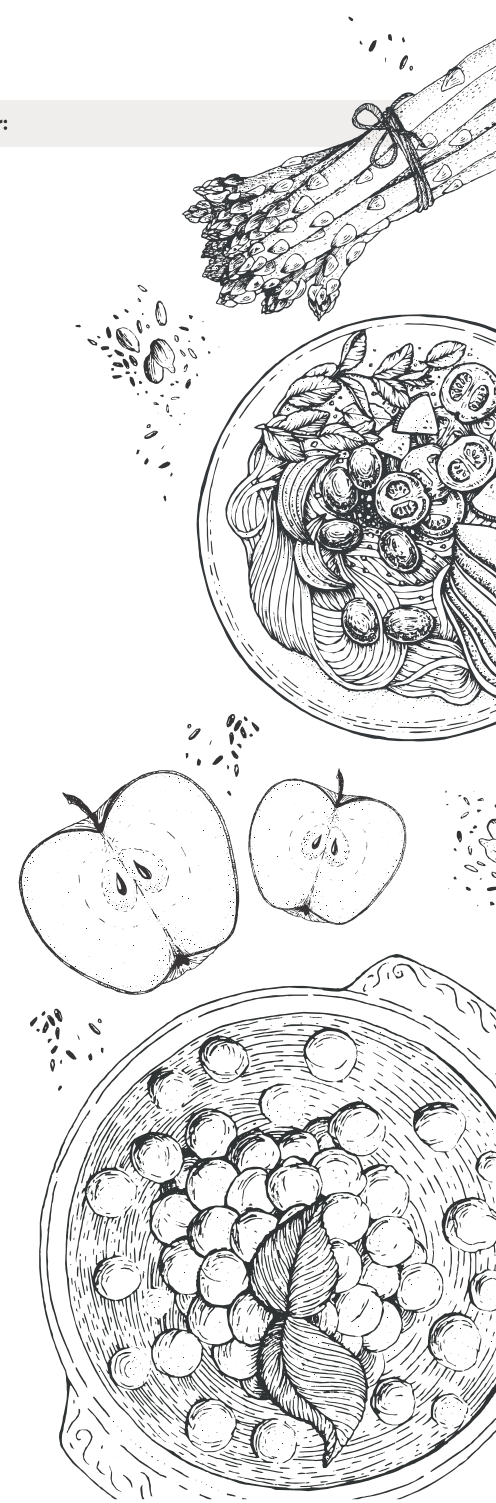
Löwenstedter Str. 18 · 25855 Haselund

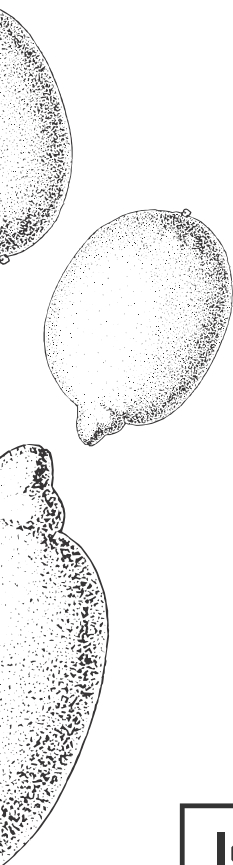
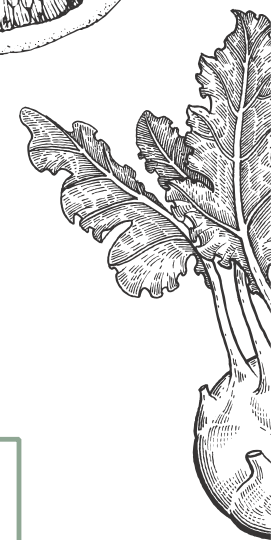
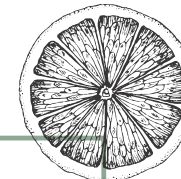
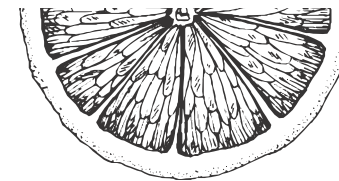
info@de-kollunder.de

04843 20130

04843 27222

WWW.DE-KOLLUNDER.DE





## Preise

**Hauptgericht** 04,10/4,95 €  
**Nachspeise** 01,00/1,50 €

**Lieferung** 00,00 €  
im Umkreis von 25 km

## Hinweise

Falls Sie die Speise nicht sofort verzehren, sollte diese im Kühlschrank aufbewahrt und vor dem Verzehr gut erhitzt werden.

Beachten Sie bitte, dass alle die von uns ausgelieferten Gerichte mit Jodsalz zubereitet werden.

## Allergene

1 Glutenhaftes Getreide; 2 Krebstiere; 3 Eier; 4 Fische; 5 Erdnüsse; 6 Sojabohnen; 7 Milch; 8 Schalenfrüchte; 9 Sellerie; 10 Senf; 11 Sesam-Samen; 12 Schwefeldioxid und Sulphite in Konzentrationen von mehr als 10 mg/kg oder 10 ml/l; 13 Lupine; 14 Weichtiere

## Zusatzstoffe

A mit Antioxidationsmittel; B mit Konservierungsstoffen; C mit Farbstoffen; D mit Süßungsmittel; E enthält eine Phenylalaninquelle; F mit Geschmacksverstärker; G mit Phosphat; H geschwefelt; I gewachst; J geschwärzt; K Oberfläche mit Natamycin behandelt; L mit Chinin; M mit Coffein; N mit Alkohol

**De**  
**KOLLUNDER**

DIE ROLLENDE GENUSSMANUFAKTUR

Regional 📍 Frisch 🌿 Kreativ ✂️ Lecker 🍷 04843 20130 📱 [www.de-kollunder.de](http://www.de-kollunder.de)